



Laboratorium Techniki Budowlanej
Sp. z o.o.
Dąbrowa Górnicza 41-306, ul. Laski 83
NIP 6292465943; KRS 0000447876
Jednostka notyfikowana/Notified body 1827
www.LTB.org.pl



AB 661

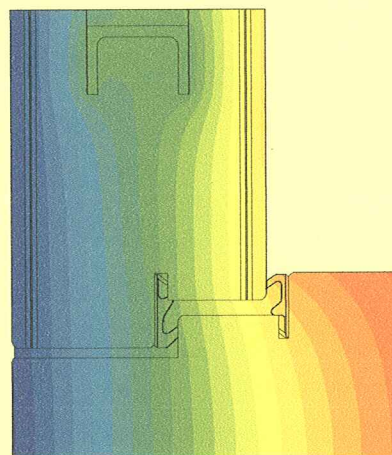
tel/fax: (+48) 32 26 4 079 kom: 602 15 28 97; 608 50 66 35; 604 97 62 07
Bank Śląski S.A. o/Dąbrowa Górnicza nr 17 1050 1360 1000 0023 6773 9022

Świadectwo Badań Wstępnych Typu do normy PN-EN 14351-1+A1 Nr 781/B – 2015 – 4

Laboratorium Techniki Budowlanej przeprowadziło wg norm PN-EN ISO 10077-1:2007 i PN-EN ISO 10077-2:2012 obliczenia cieplne drzwi systemu „DZ-T-02/S” opisanych w sprawozdaniu 781/B-2015, na zlecenie firmy:

Zakład Stolarski Wiaczesław Awruk
16-030 Supraśl, Ogrodniczki, ul. Białostocka 12

Wyniki badań	
Złożenie elementów	Wartość
U_f [W/m ² K] Ościeżnica – skrzydło, strona zawiasowa	1,1
U_f [W/m ² K] Ościeżnica – skrzydło, strona ryglowa	1,3
U_f [W/m ² K] Ościeżnica – skrzydło, poziom górny	1,1
U_f [W/m ² K] Próg – skrzydło	1,4
U_p [W/m ² K] Panel	0,36
U_p [W/m ² K] / U_g [W/m ² K] Panel / oszklenie	0,41 / 0,5
Ψ [W/mK]	0,137
U_D [W/m ² K] dla drzwi 1,130 m x 2,085 m z oszkleniem 0,10 m x 1,536 m	0,79
Wyniki badań odnoszą się jedynie do badanej próbki i warunków badania. Deklarowanie parametrów dla innych obiektów należy prowadzić zgodnie z zasadami podanymi w normie PN-EN 14351-1+A1.	



Kierownik Jakości

Ma. Żyła
Maciej Żyła



Kierownik Techniczny

Bogdan Wójtowicz
mgr inż. Bogdan Wójtowicz

Dąbrowa Górnicza, dnia 26 czerwca 2015 r.