

Laboratorium Techniki Budowlanej  
Sp. z o.o.  
Dąbrowa Górnicza 41-306, ul. Laski 83  
NIP 6292465943; KRS 0000447876  
Jednostka notyfikowana/Notified body 1827  
www.LTB.org.pl

tel/fax: (+48) 32 26 4 079 kom: 602 15 28 97; 608 50 66 35; 604 97 62 07  
Bank Śląski S.A. o/Dąbrowa Górnicza nr 17 1050 1360 1000 0023 6773 9022



AB 661

## Świadectwo Badań Wstępnych Typu do normy PN-EN 14351-1+A1 Nr 781/B – 2015 – 2

Laboratorium Techniki Budowlanej przeprowadziło wg norm PN-EN ISO 10077-1:2007 i PN-EN ISO 10077-2:2012 obliczenia cieplne drzwi systemu „DZ-T-02”

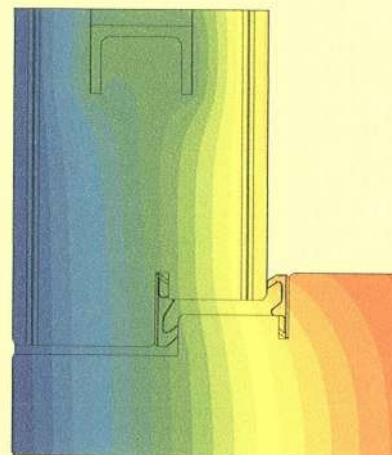
opisanych w sprawozdaniu 781/B-2015, na zlecenie firmy:

### Zakład Stolarski Wiaczesław Awruk

16-030 Supraśl, Ogrodniczki, ul. Białostocka 12

Wyniki badań	
Złożenie elementów	Wartość
$U_f$ [W/m <sup>2</sup> K] Ościeznica – skrzydło, strona zawiasowa	1,1
$U_f$ [W/m <sup>2</sup> K] Ościeznica – skrzydło, strona ryglowa	1,3
$U_f$ [W/m <sup>2</sup> K] Ościeznica – skrzydło, poziom górny	1,1
$U_f$ [W/m <sup>2</sup> K] Próg – skrzydło	1,4
$U_p$ [W/m <sup>2</sup> K] Panel	0,36
$U_D$ [W/m <sup>2</sup> K] dla drzwi 1,130 m x 2,085 m	<b>0,59</b>

Wyniki badań odnoszą się jedynie do badanej próbki i warunków badania. Deklarowanie parametrów dla innych obiektów należy prowadzić zgodnie z zasadami podanymi w normie PN-EN 14351-1+A1.



Kierownik Jakości

*Maciej Żyła*  
Maciej Żyła



Kierownik Techniczny

*Bogdan Wójtowicz*  
mgr inż. Bogdan Wójtowicz

Dąbrowa Górnicza, dnia 26 czerwca 2015 r.